

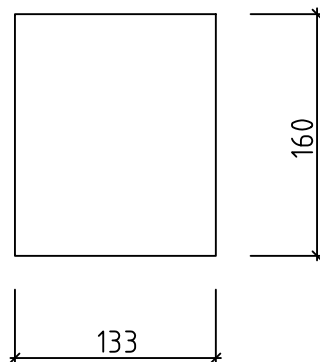
Dimensioner rälunderlägg:

Tjocklek 5mm, 160x133x5 mm

Tjocklek 7mm, 160x120x7 mm

Tjocklek 7mm, 170x130x7 mm

Enbart dimension 160x133x5 mm
används vid ny- och ombyggnation.






Rälunderläggen används
enbart till träslipers

Generella toleranser:
ISO 2768-C

Tillhörande underläggsplatta
se ritning 20858

Kvalitet: korkgummi FC 9 eller
likvärdigt

Placering rälunderlägg:
mellan rälfot och
underläggsplatta.

A		2014-10-15	Lagt till materialkvalitet		AR
Rev litt	Antal rev	Rev datum	Rev omfattning	Verkens rev datum	Rev godkänd
Göteborgs Spårvägar 			UPPRÄTTAD FÖR  Göteborgs Stad Trafikkontoret		
Affärsområde Banteknik Projekteringssektionen Rantorget 4 Box 424, 401 26 Göteborg Telefon 031-732 10 00 Telefax 031-15 96 93			Standardritning		
HANDLÄGGARE		VERIFIERAD	HAFT DEL	Rälunderlägg för vignolräl och träslipers	
Alberto Pina		PAM			
DWG-FIL	RITAD/KONSTR	NR			
21040	C Tisell				
GODKÄND GÖTEBORG		SKALA	DIARIENUMMER	RITNINGSNR	REV
2006-06-01 		1:5		21040	A